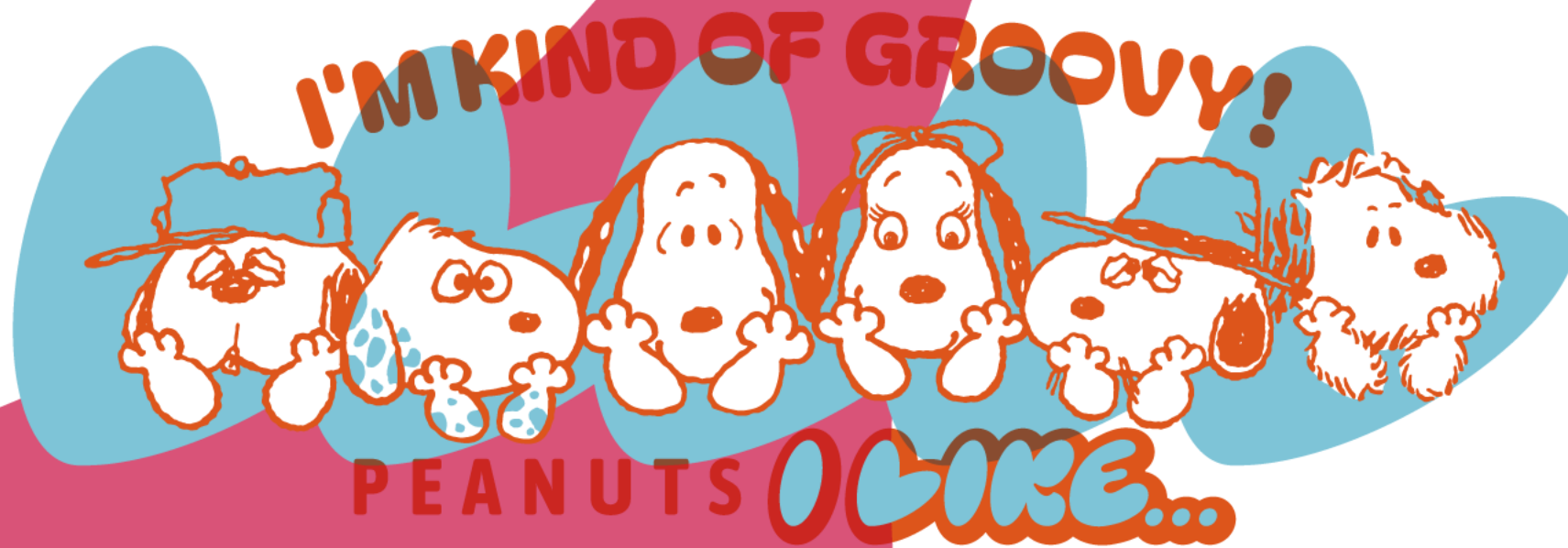


# CREATIVE PRESENTATION



- 01・日本制作のスタイルガイドのご紹介
- 02・監修システムPA、申請時の注意点について
- 03・コミック内のポーズのトレース方法  
更新のお知らせとアートガイダンスについて



# 日本制作のスタイルガイド



**PEANUTS**



**I LIKE...**



# I LIKE...Vol. 1



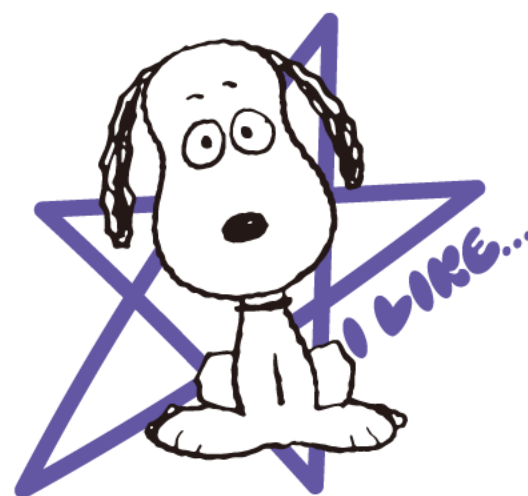
PEANUTS

I LIKE...



PEANUTS

I LIKE...



# I LIKE...Vol. 1





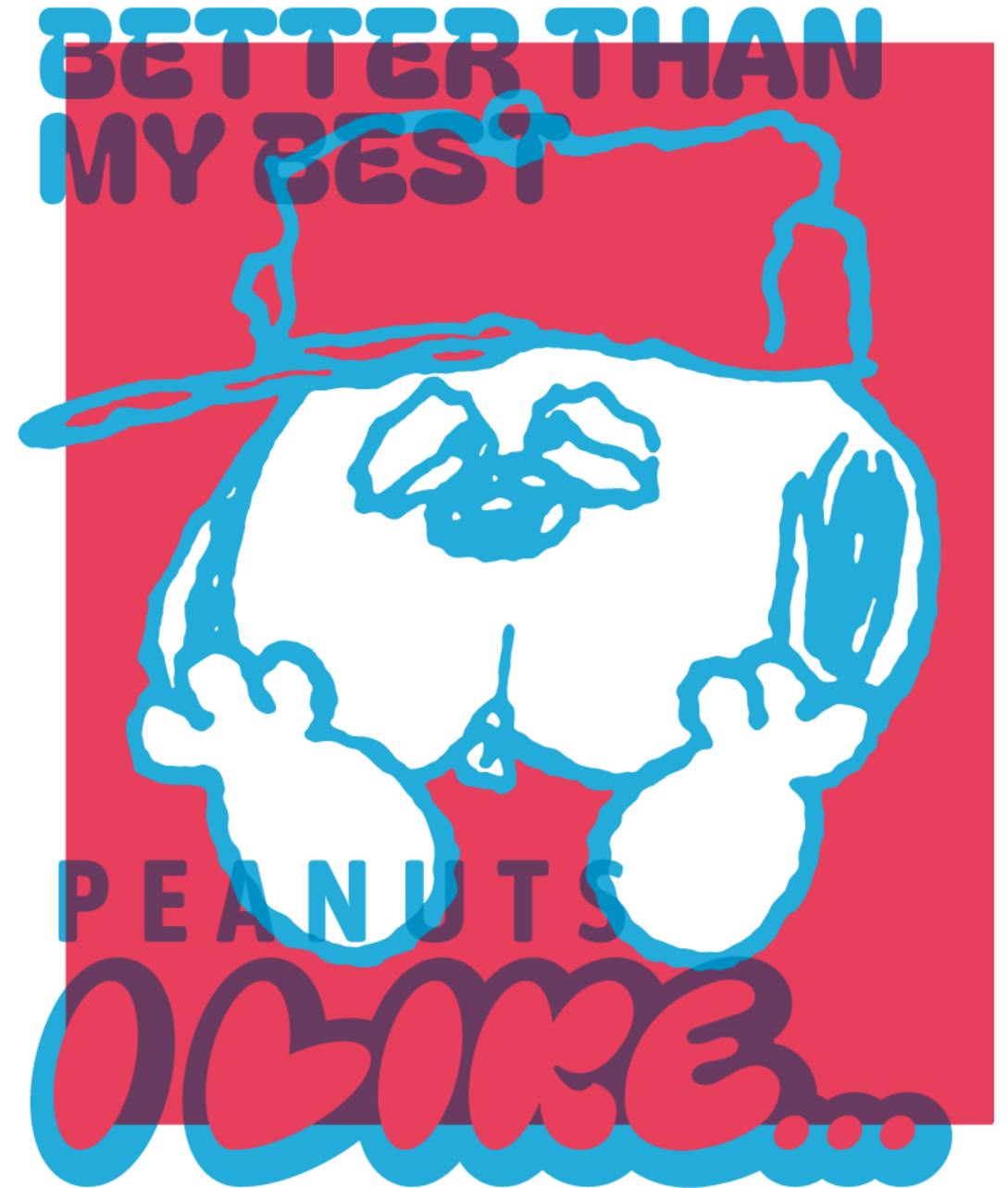
# I LIKE...Vol. 1



2026FY  
マーケティングテーマ

**I LIKE...**

**Vol.2 (Siblings)**





# I LIKE...Vol.2 (Siblings)

第1弾で好評だった頬杖をつくポーズを、  
6きょうだいそれぞれの個性に合わせ  
新たに描き起こした特別アート。



※色変更は可能ですが、全体コンセプトに沿った  
カラーリングでご調整ください。

また、一部の要素には「乗算 (Multiply)」を使用しています。  
表現手法によって質感や雰囲気が大きく変わらないよう、  
可能な範囲で同様の表現を再現いただけますようお願いいたします。

# I LIKE...Vol.2 (Siblings)



PEANUTS I LIKE...

# I LIKE...Vol.2 (Siblings)



# I LIKE...Vol.2 (Siblings)





# I LIKE...Vol.2 (Siblings)



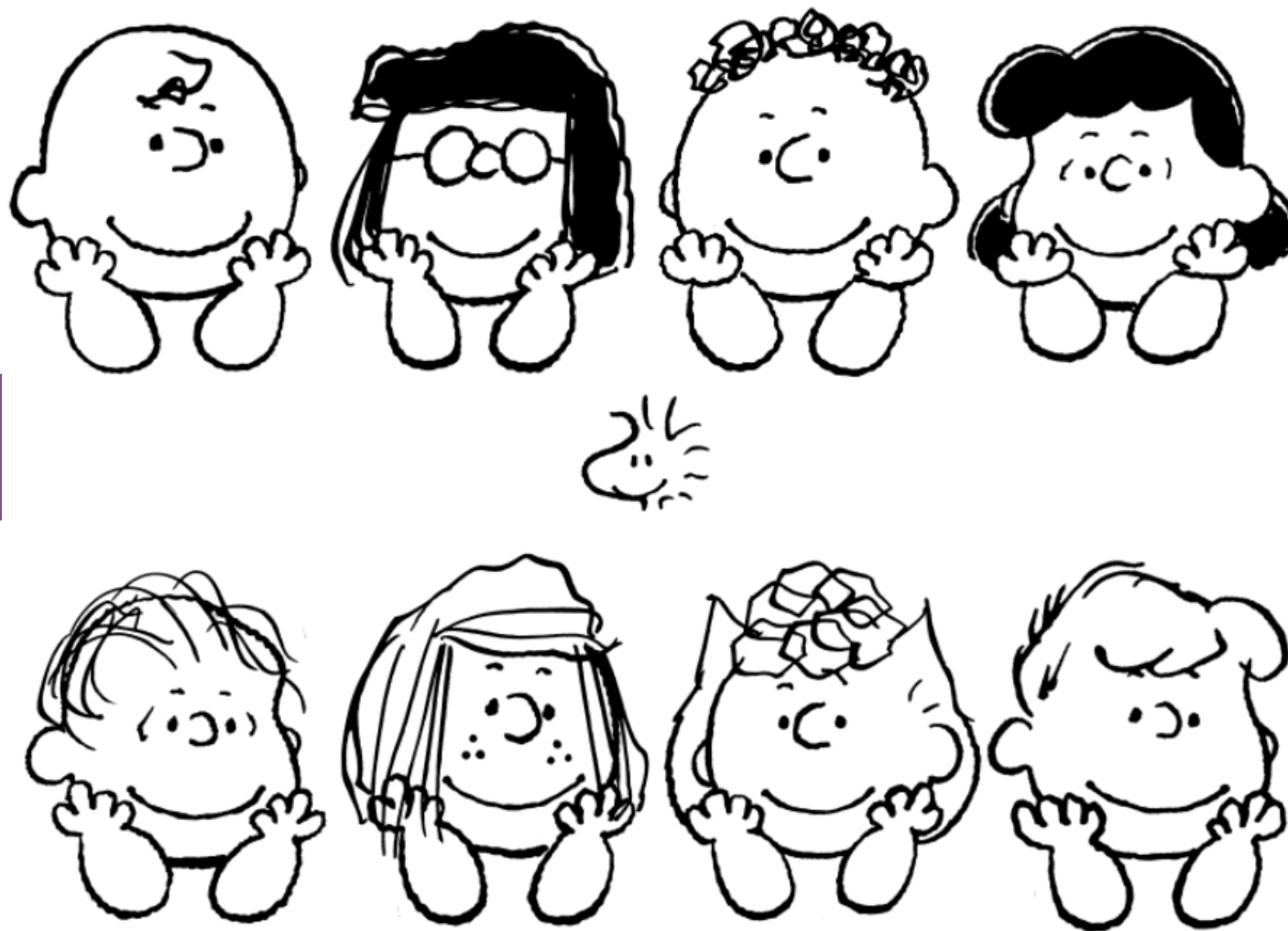
# I LIKE...Vol.2 (Siblings)





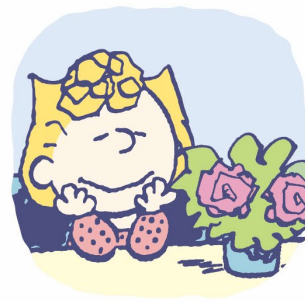
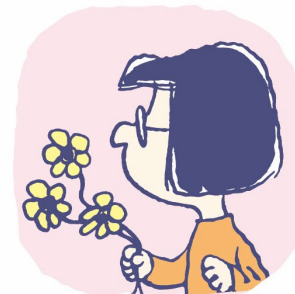
# I LIKE...Vol.3 (GANG)

監修中



# リファレンスガイド

Always  
with flowers

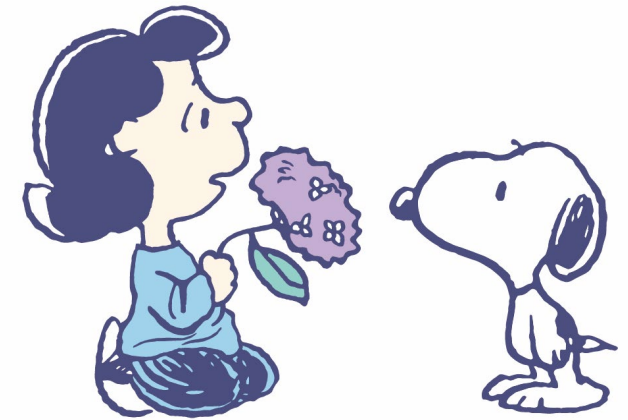
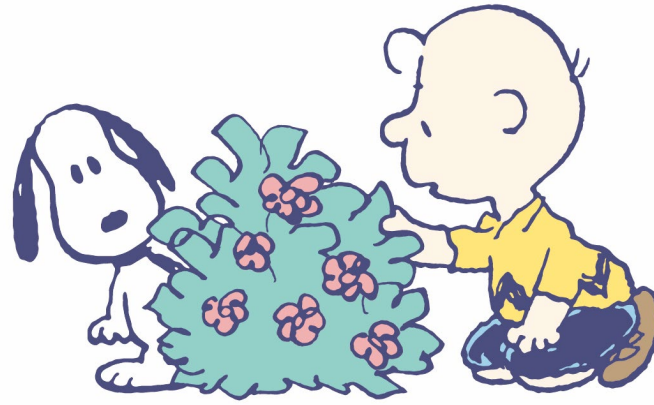
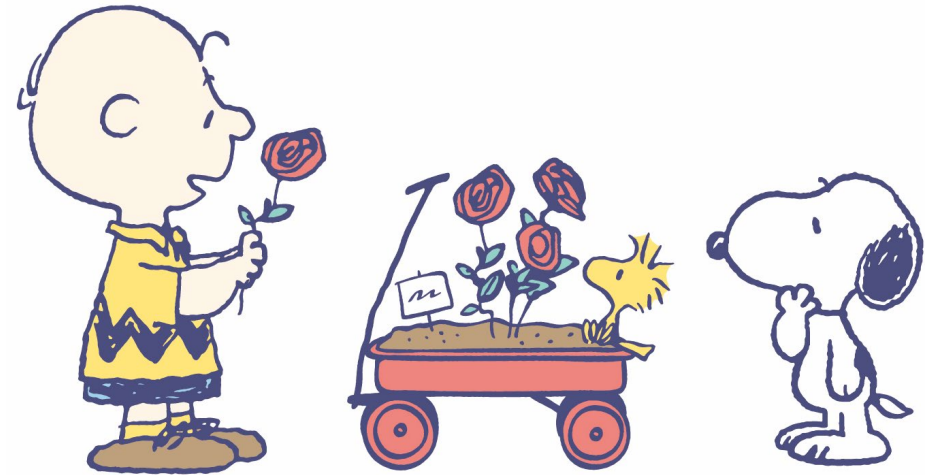
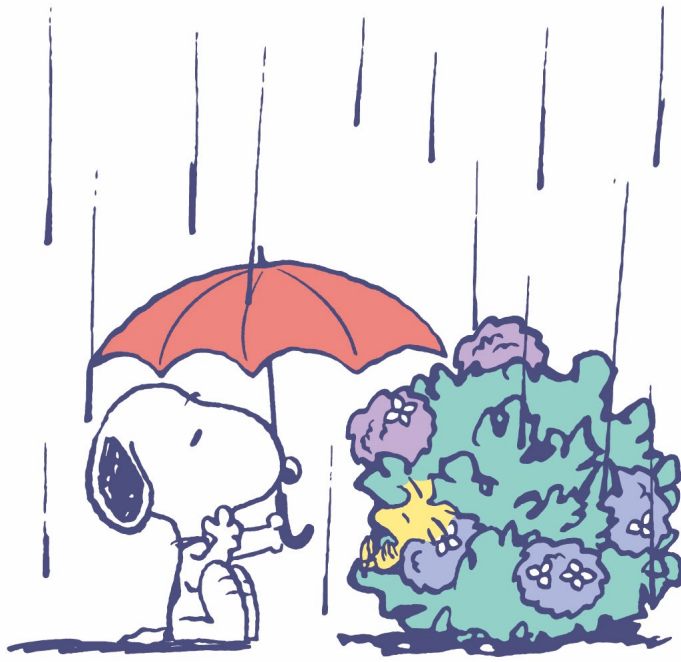


**PEANUTS**  
always with flowers

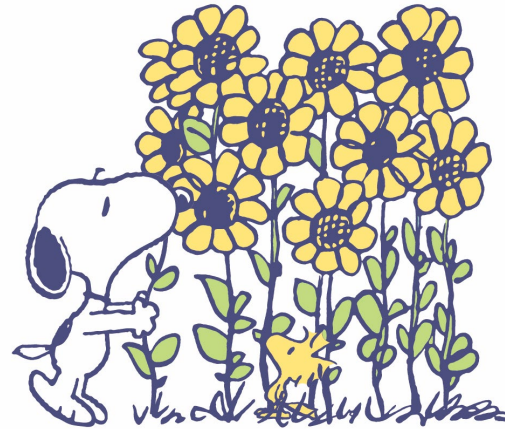
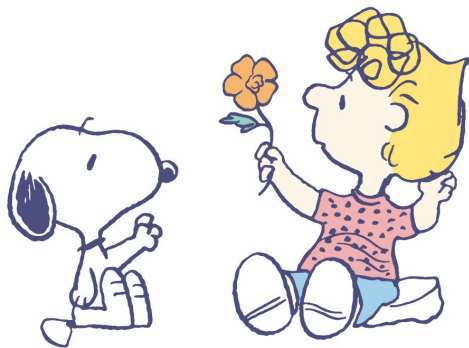
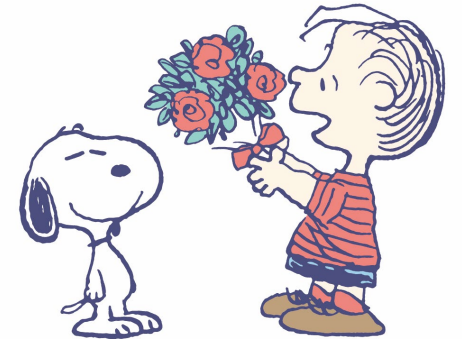
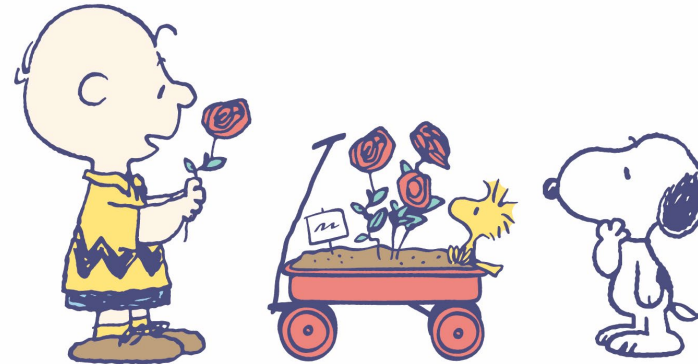


# Always with flowers

コミックに描かれている花を中心に、いろいろな花と  
PEANUTS GANGの豊かな表情をあわせました。  
サークルやスクエアにアレンジしたデザインはライン状に  
並べたり、ちらしたりと商品に合わせて展開しやすい素材  
になっています。

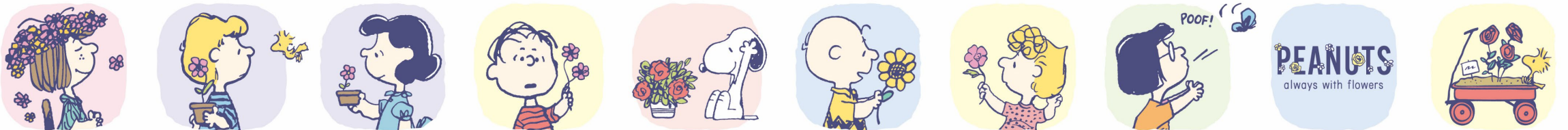
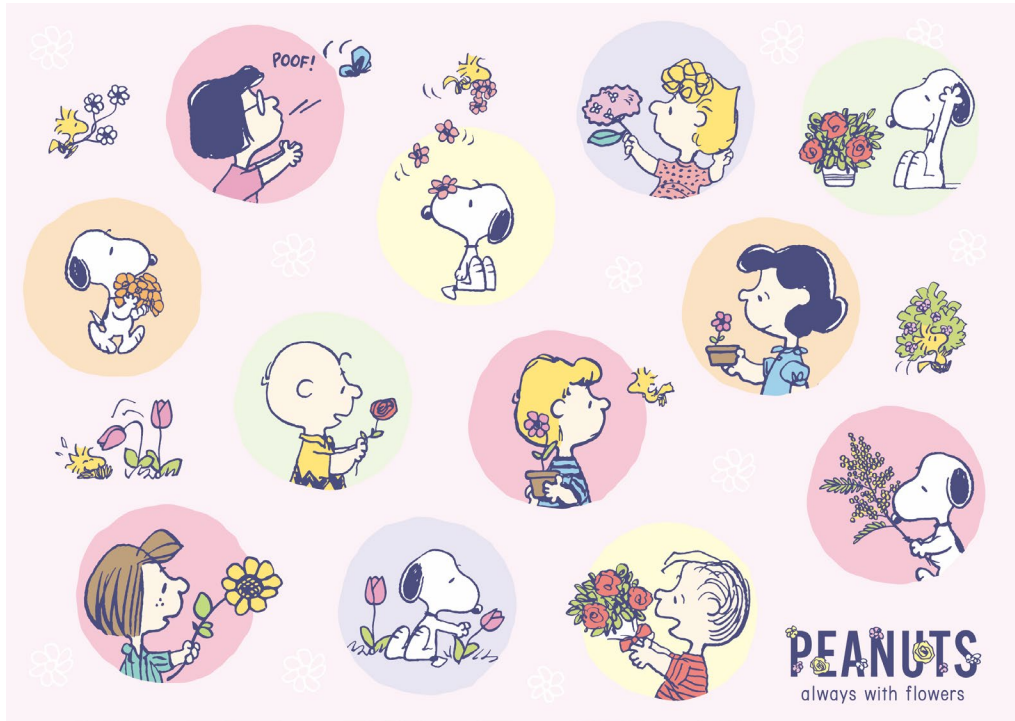


# Always with flowers





# Always with flowers



監修システムPA、  
申請時の注意点に  
ついて

TREASURE MY  
TRUE SELF



PEANUTS

OLIVE...



# 監修期間

PA申請の  
回答期間

10 各ステージ 営業日 程度

国内監修物  
回答期間

7 営業日 程度

## 余裕をもった 監修申請をお願いします



# デザインに日本制作のスタイルガイドを使用する場合の注意点

ライセンサーサイトからダウンロードできる日本制作のスタイルガイドを使用される場合：

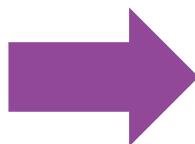
PA申請の「コメント欄」に「スタイルガイド名」を英文でご記入ください。

例「PEANUTS I LIKE... Vivid Vol.1」を使用する場合

This is using approved Japan style guide  
“PEANUTS I LIKE... Vivid Vol.1”



監修提出時には、スタイルガイド  
の元デザインと、ソースアートを  
付けてください



pe820709\_FAN

© 2026 Peanuts Worldwide LLC

# 最終サンプルの申請・発送

※サンプル送付手順は下記の通りです。

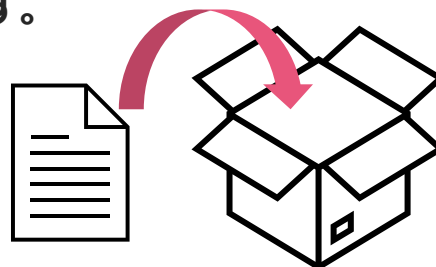


## ■ Production Samples Due プロダクション サンプル デューで申請



・ PA申請上で現在のステージが「Production Samples Due」であることを確認し、オンライン上でサンプル申請を行ってから、実物サンプルの発送をお願いします。

## ■ Summary Report サマリー レポートの同梱



- ・ 発送時には「Summary Report」の同梱をお願いします
- ・ サマリーレポートに記載された申請番号が、発送するサンプルと一致していることをご確認ください。

※権利元実物送付先担当者と、弊社送り先部署名等が変更になりました。

## 【最終サンプルの送付先】

Charles M. Schulz Creative Associates

担当者名 : Alena Carnes

住所 : 2469 Hardies Lane Santa Rosa,  
CA 95403, USA

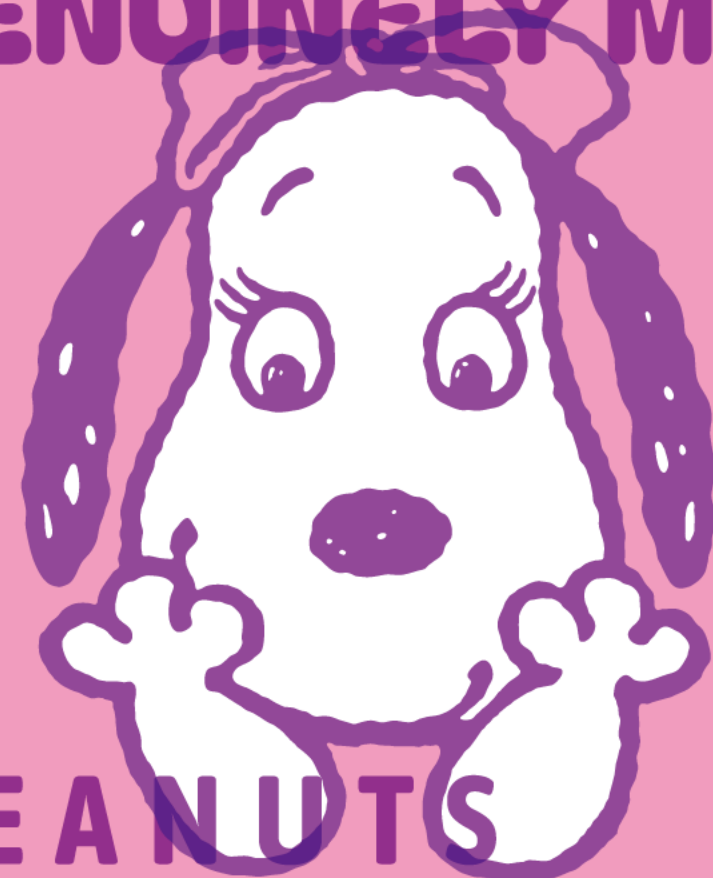
電話番号 : 1-(707) 546-7121



コミック内のポーズの  
トレース方法変更の  
お知らせ

アートガイダンス  
について

I WILL BE  
GENUINELY ME



PEANUTS  
O'LOKE...

# コミック内のポーズのトレース方法

Photoshop、Illustratorの  
アップデートによりトレース方法が  
見直されました。

PEANUTS™

コミックのラインアート推奨作成方法  
2026年版

© Peanuts Worldwide LLC

## オリジナルのストリップからポーズを抽出する

CONFIDENTIAL

ベクター化したいポーズが含まれている、  
元のストリップアート(コミック)を Photoshop で開きま  
す。



pe980206\_FAN.tif

© Peanuts Worldwide LLC

## 多角形選択ツールで、 ポーズを選択し、コピーする

CONFIDENTIAL

多角形選択ツールを使い、  
スヌーピーの周囲をクリックして  
形を選択します。  
最初のポイントに戻って  
選択範囲を閉じ、  
その後、ポーズをコピーします。

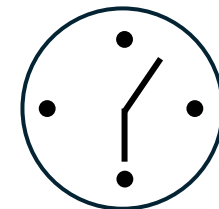


© Peanuts Worldwide LLC



PEANUTS I LIKE...

# オンライン アートガイダンス



**3 時間**程度

開催：月1回

**PEANUTSアートガイダンス** および  
商品化システム説明会を月に一度開催しています。

アートガイダンス

アートバンク  
PAL

商品化申請システム  
PA

## ■ お申込み方法

弊社担当営業にお申し出ください。折り返しご案内メールを送信させていただきます。ご案内メールの内容をご確認のうえ、記載の宛先に、ご参加希望の方の「メールアドレス」をお送りください

## ■ お申込み締め切り

ガイダンス開催日の前々日、午前まで受付いたします。

## ■ 使用アプリ

「Microsoft Teams」

## ■ ご参加にあたって

ガイダンスに必要な資料は事前に、ダウンロード形式で配布いたします。







# Thank you

